



INSTITUTO DE ESTUDIOS ECONOMICOS

El **Indicador General del ICom** se ubicó en 12,9, cifra inferior a la correspondiente al mes anterior.

La **molienda de granos** acumulada a septiembre del año 2008 respecto de igual período del año anterior, fue superior para el trigo (10,1%), el maíz (6,2%) y el girasol (27,7%), pero fue inferior para la soja (-6,4%).

Las **producciones de aceites y subproductos** acumulados a septiembre presentaron variaciones negativas para los productos del complejo sojero respecto al mismo mes del año 2007. Los descensos fueron del -6,8% para el aceite y del -5,2% para los pellets de soja. Por otra parte, la producción del complejo girasolero presentó variaciones positivas del orden del 32,4% para el aceite y del 25,1% para los pellet.

Las **ventas externas** en octubre presentaron descensos con respecto al mes pasado para los montos (-15%), precios (-1,9%), volúmenes (-13,7%) y embarques (-13,8%). Con respecto al año anterior, en el mismo período se registraron aumentos para los montos (17,6%) y precios (32,4%), pero descensos para los volúmenes (-10,7%) y embarques (-18,6%).

La **liquidación de divisas** presentó una variación de -26,0% con respecto al mes anterior. Respecto del año pasado la variación fue de -4,3%.

El **costo del flete marítimo orientativo para granos** arrojó una variación mensual negativa para los fletes para los siguientes destinos: China (58,0%), Irán (58,0%), Egipto (54,5%) y Holanda (38,5%). El flete hacia Brasil se mantuvo sin cambios con respecto al mes anterior.

Al mes de octubre, los **diferenciales de precios entre similares posiciones de distintas plazas de los Mercados de Futuros** son los siguientes: para el trigo (32%), para la soja (35,1%) y para el maíz (28,7%). Todos los cultivos muestran descensos con respecto a igual período del 2007 excepto maíz. Para el día 26 de noviembre, podemos observar los siguientes porcentajes de diferenciales: Maíz 34%, soja 36,9% y trigo 44%.

El **Índice de Precios de Materias Primas** de octubre se ubicó en un valor de 148,2. En términos interanuales la variación es de -11,9%, e intermensualmente, se observa una importante desaceleración (-20,8%).

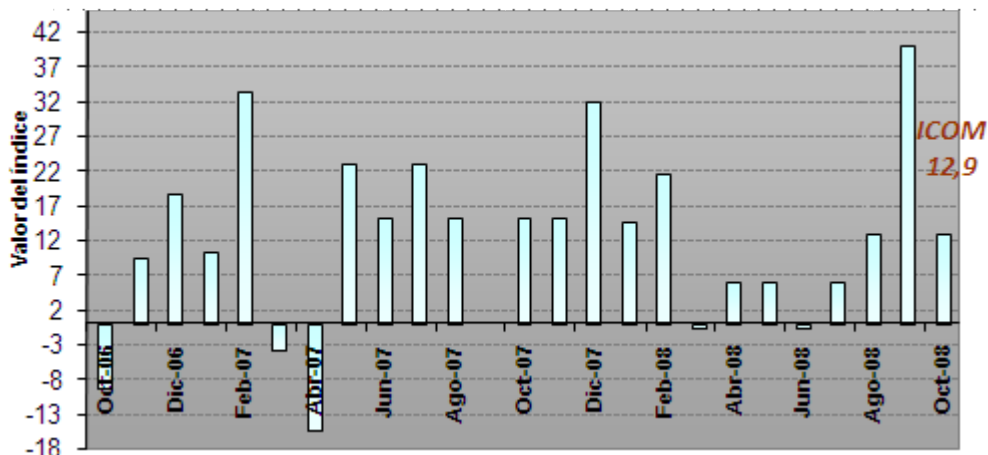
Las existencias de granos* en el mes de octubre de 2008 presentan los siguientes valores para la cosecha 07/08: Trigo 3,1 mill tn., Soja 6,2 mill tn., Maíz 3,7 mill tn. y Girasol de 0,9 mill tn.

**Existencia física de Granos: La publicación actual presentó cambios metodológicos que imposibilitan el empalme con la serie anterior. En la publicación que realizaba la ONCCA desde 2005 se disponían los datos de los granos existentes a la fecha (todas las cosechas), y se ajustaba el porcentaje informado para poder completar el universo total. La nueva serie sólo considera la última cosecha disponible, los datos se presentan sin ponderar, y no se cuantifica el stock remanente de las cosechas anteriores.*

La capacidad de almacenaje no ha podido ser actualizadas ya que su publicación se encuentra provisoriamente interrumpida. Lo mismo ocurre para las Declaraciones Juradas de Ventas al Exterior de granos y subproductos.

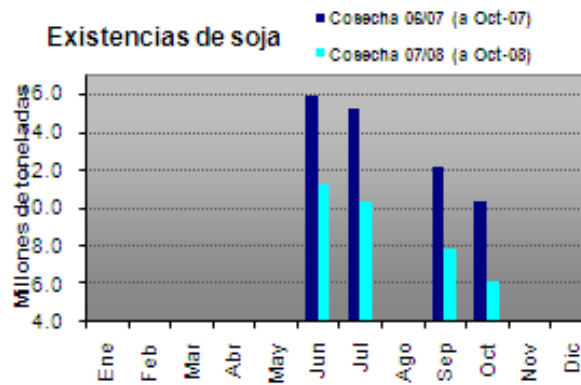
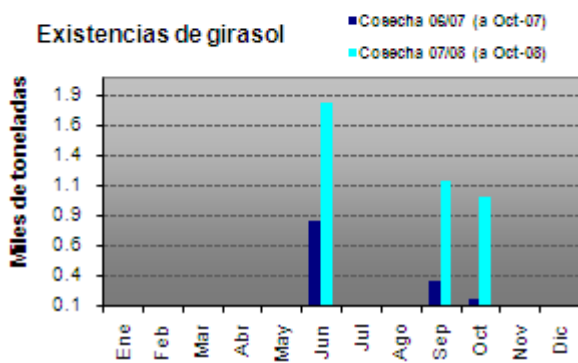
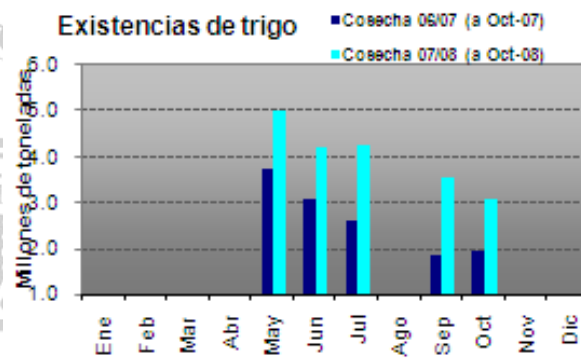
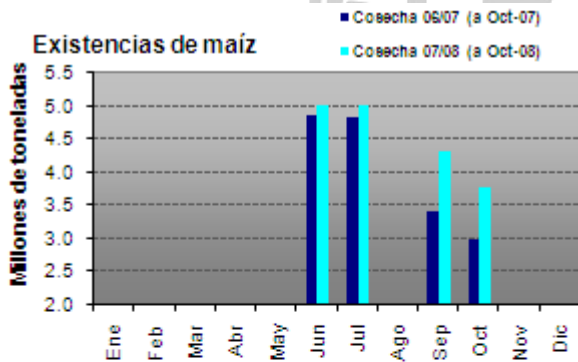
Indicador general del ICom

42,3 % de las variables presentan una variación positiva y un 29,4% varían negativamente

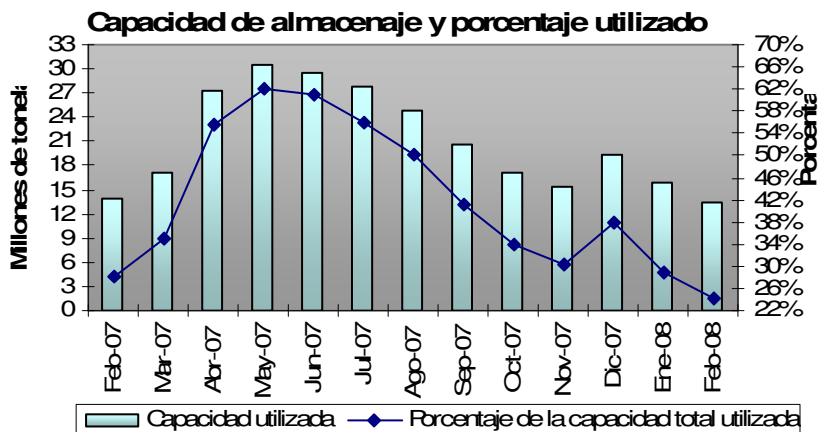


Fuente: Elaboración propia.

Existencias



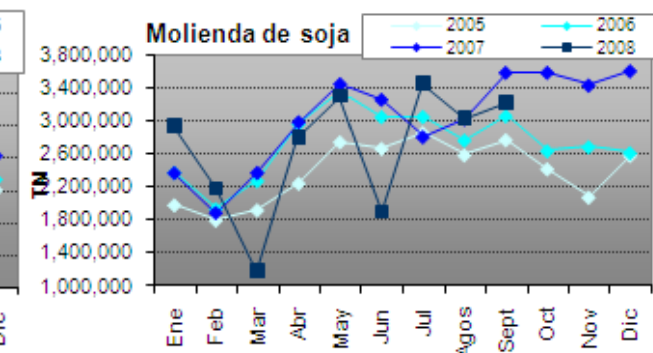
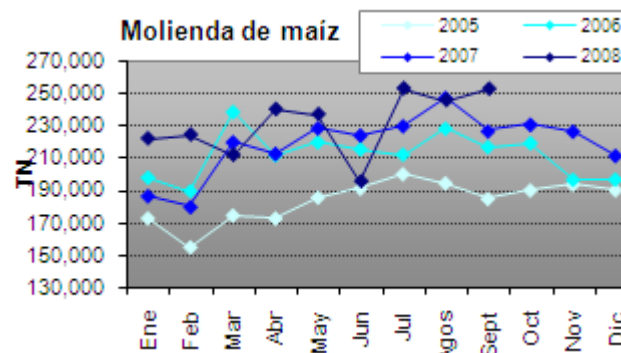
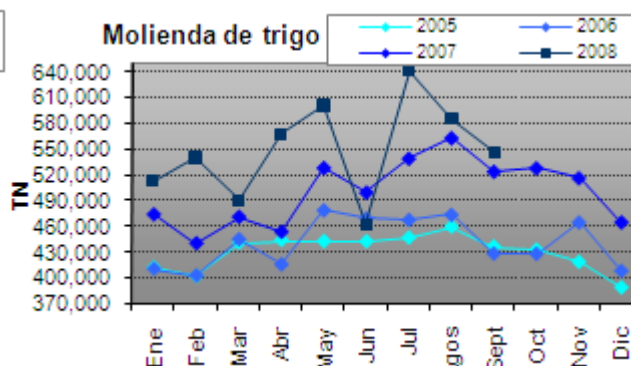
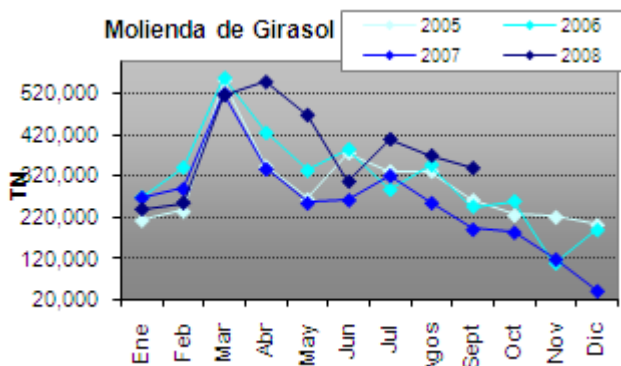
Fuente: ONCCA.



Fuente: ONCCA. La capacidad de almacenaje está calculada en base a trigo PH 80.

Molienda de granos (en toneladas)

	Acumulado a Septiembre 2008	Acumulado a Septiembre 2007	Variación
Soja	24.001.788	25.662.483	-6,4%
Girasol	3.464.749	2.711.809	27,7%
	Acumulado a Septiembre 2008	Acumulado a Septiembre 2007	Variación
Trigo	4.948.851	4.494.752	10,1%
Maíz	2.081.248	1.958.276	6,2%

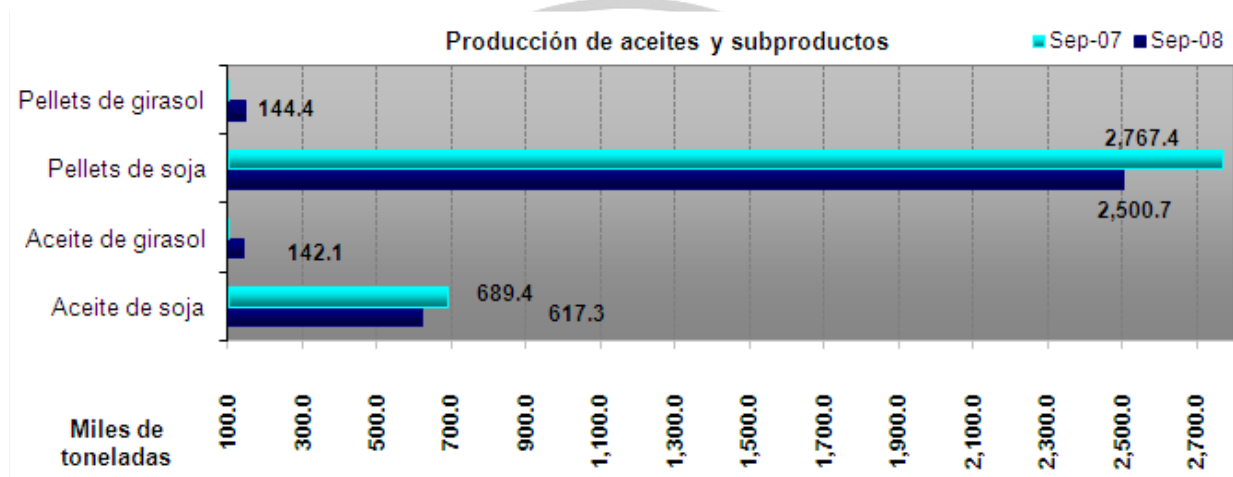


Fuente: Elaboración propia en base a datos de la SAGPyA, últimos datos disponibles.

Producción de aceites y subproductos (en toneladas)

	Acumulado a Septiembre 2008	Acumulado a Septiembre 2007	Variación
Aceite de soja	4.588.019	4.923.521	-6,8%
Pellets de soja	18.707.306	19.737.479	-5,2%
Aceite de girasol	1.433.716	1.082.658	32,4%
Pellets de girasol	1.459.427	1.166.592	25,1%

Fuente: elaboración propia en base a datos de la SAGPyA.



Comercio exterior de granos y subproductos

	Octubre 2008	Septiembre 2008	Variación	Octubre 2007	Variación
Monto (millones de u\$s)	1.991,2	2.345,1	-15,0%	1.692,3	17,6%
Precios promedio (u\$s por ton.)	396,0	404,0	-1,9%	299,0	32,4%
Volumen (millones de ton.)	5,0	5,8	-13,7%	5,6	-10,7%
Embarques (unidades)	3.329	3.866	-13,8%	4.094	-18,6%

Fuente: Elaboración propia en base a datos del SENASA.

Exportaciones de los principales granos (en toneladas) D.J.V.E

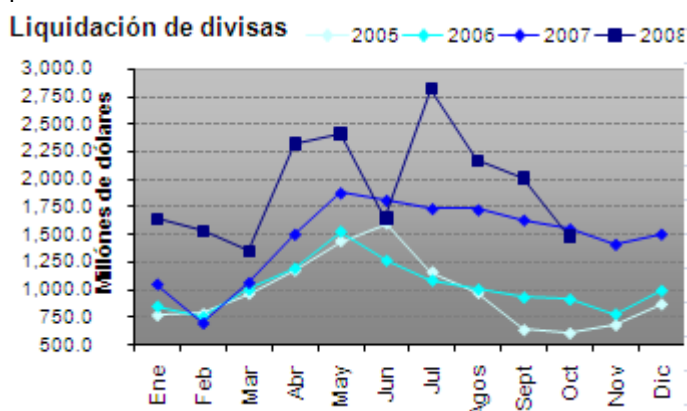
Al 12/05/2008	Declaraciones Juradas de Ventas al Exterior	
	Campaña 06/07	Campaña 07/08
Trigo	8.902.547	7.051.276
Maíz	14.008.252	11.346.457
Soja	11.879.467	8.721.132
Harina de soja	24.472.921	9.087.129
Aceite de soja	5.823.151	2.246.607
Aceite de girasol	734.026	912.516
Harina de Girasol	813.121	553.723

Fuente: Elaboración propia en base a Dirección de Mercados Agroalimentarios (SAGPyA).

Liquidación de divisas de los industriales de oleaginosos y exportadores de cereales (en millones de dólares)

	Octubre 2008	Septiembre 2008	Variación	Octubre 2007	Variación
Liquidación	1.484,1	2.007,2	-26,0%	1.552,4	-4,3%

Fuente: Elaboración propia en base a datos de CIARA.



**Acumulado a Octubre
 19.343 MM USD**

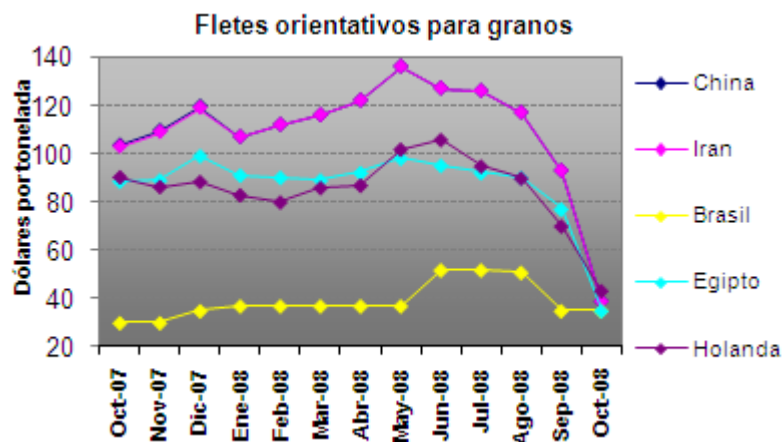
Fuente: Elaboración propia en base a datos de CIARA.

Flete marítimo orientativo para granos

Destino	Octubre 2008	Septiembre 2008	Variación	Octubre 2007	Variación
China ⁽²⁾	39,0	93,0	-58,0%	103,5	-62,3%
Irán ⁽²⁾	39,0	93,0	-58,0%	103,0	-62,1%
Brasil ⁽²⁾	35,0	35,0	-	30,0	16,6%
Egipto ⁽²⁾	35,0	77,0	-54,5%	88,5	-60,4%
Holanda ⁽³⁾	43,0	70,0	-38,5%	90,5	-52,5%

⁽²⁾ Barcos con porte de 40.000 toneladas. ⁽³⁾ Barcos con porte de 25000 toneladas.

Fuente: Área Regímenes Especiales – Dirección de Mercados Agroalimentarios, SAGPyA.



Fuente: Elaboración propia en base a datos del Área de Regímenes Especiales - Dirección de Mercados Agroalimentarios, SAGPyA.

Flete por camión, a granel (en pesos por tonelada)

Kilómetros	Octubre 2008	Septiembre 2008	Variación	Octubre 2007	Variación
20	16,0	16,0	-	13,0	23,0%
100	36,1	36,1	-	29,4	22,7%
500	110,7	110,7	-	97,0	14,1%
1000	219,8	219,8	-	180,2	21,9%

Se consideran camiones con capacidad de carga de 30 toneladas.

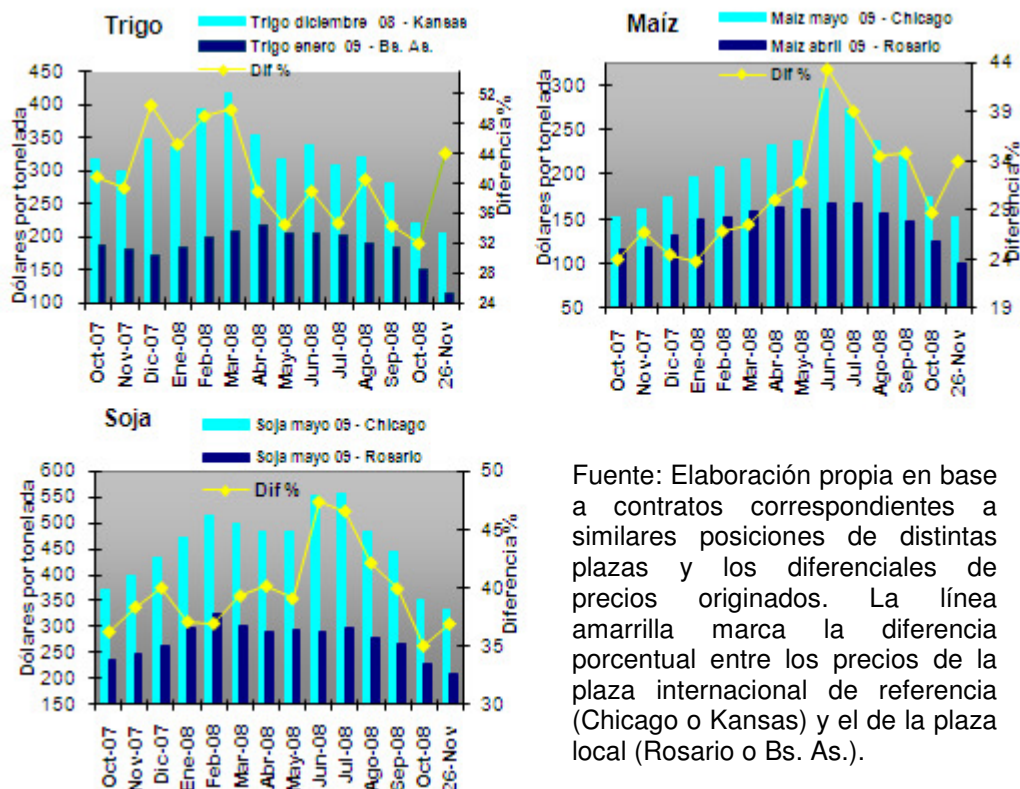
Fuente: Área Regímenes Especiales – Dirección de Mercados Agroalimentarios, SAGPyA.

Camiones arribados en puerto

Puerto	Octubre 2008	Octubre 2007
Rosario y zona	45.368	52.781
Dársena y Buenos Aires	4.272	4.471
Necochea	2.506	1.023
Bahía Blanca	6.266	6.650

Fuente: Elaboración propia en base a datos de la Cámara Gremial de Recibidores de Cereales, Oleaginosas y Afines de la Bolsa de Cereales.

Diferencial de precios en mercados de futuros



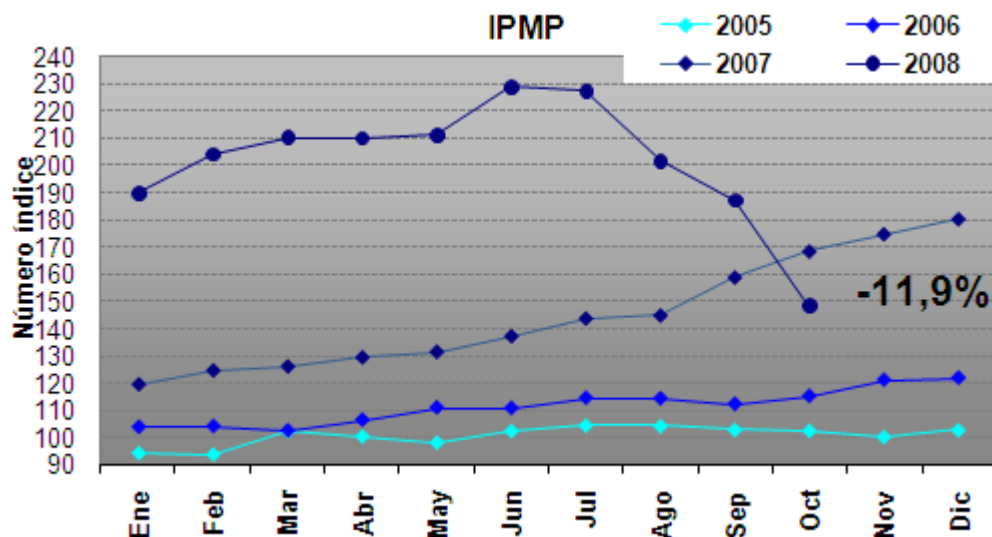
Fuente: Elaboración propia en base a contratos correspondientes a similares posiciones de distintas plazas y los diferenciales de precios originados. La línea amarilla marca la diferencia porcentual entre los precios de la plaza internacional de referencia (Chicago o Kansas) y el de la plaza local (Rosario o Bs. As.).

Brasil: Precios de indiferencia del trigo importado (en dólares por tonelada)

	Precio de Indiferencia	Diferencia respecto FOB Argentina
EE.UU Hard Red #2	267,5	92,5
Canadá Feed Wheat #2	189,8	14,8

Fuente: Elaboración propia. El precio de indiferencia se obtiene adicionando el 10,5% (arancel de importación extra zona) al precio FOB de los países seleccionados. La diferencia es respecto al precio FOB Sagpya del 26 de noviembre de 2008 (175 dólares por tonelada).

Índice de precios de las materias primas (en dólares estadounidenses)



Fuente: Elaboración propia en base a datos del Banco Central de la República Argentina. Base diciembre 1995 = 100.